

KRAJ – OKRES
KATASTRÁLNÍ ÚZEMÍ
DRUH – VYUŽITÍ POZEMKU

PODÉLNÝ PROFIL TK
Měřítko 1:1000/100

TRASA–KOLEJ–4

KŘÍŽOVICÍ OBJEKTY A INŽENÝRSKÉ SÍTĚ
GEOLOGICKÝ POPIS VRSTEV PRAŽCOVÉHO PODLOŽÍ Z VÝSLEDKŮ GTP

PARAMETRY ZAOBLNĚNÍ LOMŮ SKLONŮ NIVELETY
NOVÁ NIVELETA – NEPŘEVÝŠENÝ KOLEJNICOVÝ PÁS

NIVELETA TK – STÁVAJÍCÍ STAV

PLÁN TĚLESA ŽELEZNIČNÍHO SPODKU

STÁVAJÍCÍ PRAŽCOVÉ PODLOŽÍ Z VÝSLEDKŮ GTP:

SPODNÍ (LOŽNÁ) PLOCHA PRAŽCE
PLÁN TĚLESA ŽEL. SPODKU
VRSTVA PRAŽCOVÉHO PODLOŽÍ
ZEMNÍ PLÁŇ – SKALNÍ PODLOŽÍ

STÁVAJÍCÍ OBJEKTY

NOVÉ OBJEKTY

OBJEKTY ODVODNĚNÍ TĚLESA ŽELEZNIČNÍHO SPODKU:

PRŮBĚH
LEVOSTRANNÝ
PRAVOSTRANNÝ

PODÉLNÝ TRATVOD
OBDOUSTRANNÝ
KLESA VE SMĚRU ŠÍPKY

CHARAKTERISTIKY OBJEKTŮ ODVODNĚNÍ

PRŮBĚH A TVAR KOLEJOVÉHO LOŽE

PRŮBĚH A TVAR ZEMNÍ PLÁNĚ

SROVNÁVACÍ ROVINA

ÚPRAVA PŘEVÝŠENÍ

VODOROVNÝ POSUN OSY KOLEJE (mm) VLEVO
VPRÁVO

SVISLÝ POSUN OSY KOLEJE (m) – POKLES
+ ZDVÍH

KÓTY NIVELETY TK – NOVÝ STAV

KÓTY NIVELETY TK – STÁVAJÍCÍ STAV

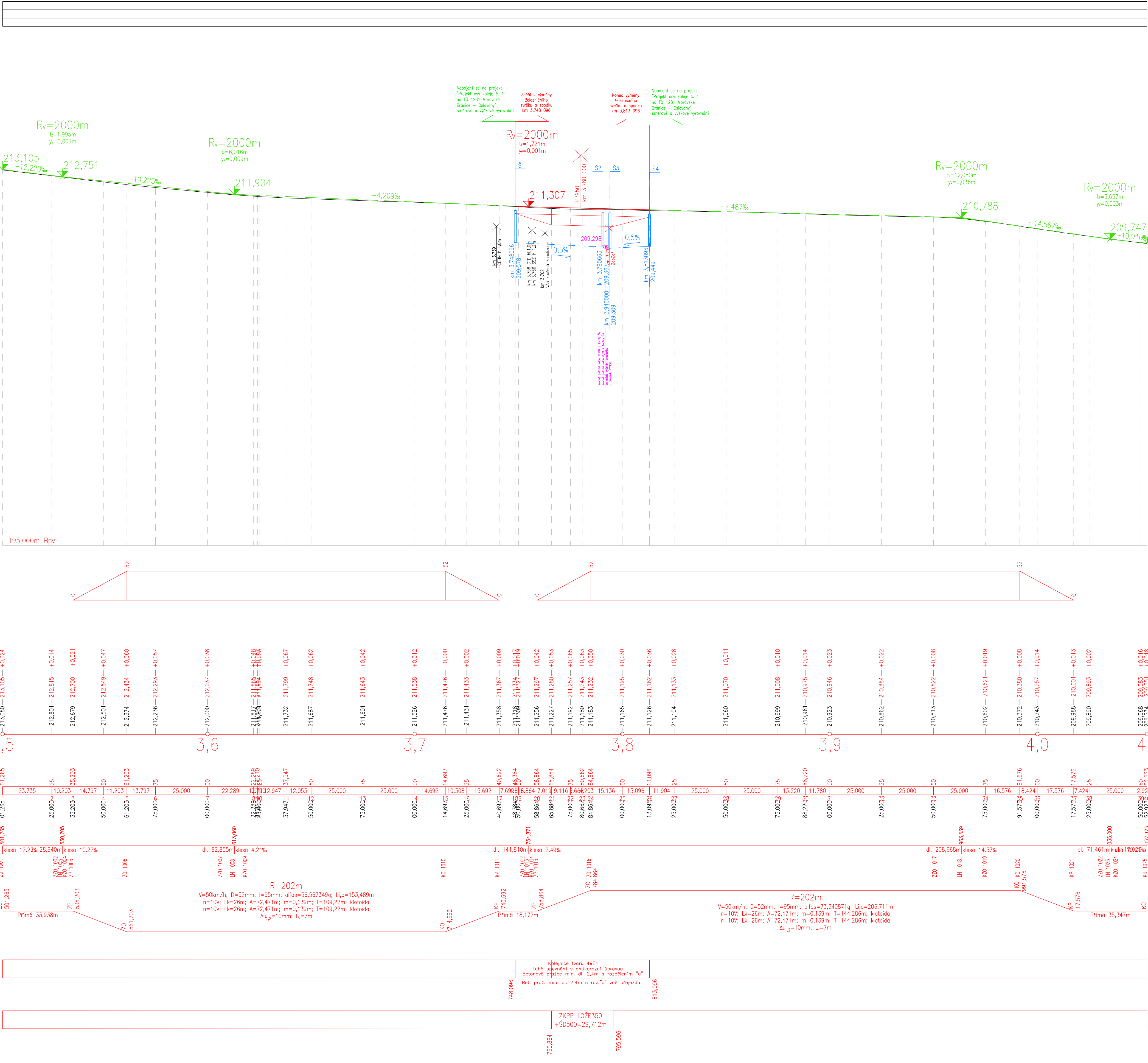
STANČENÍ BODŮ
VZDÁLENOST BODŮ V m
ČÍSLO BODŮ
STANČENÍ

SKLONOVÉ POMĚRY – NOVÉ / STÁVAJÍCÍ

SMĚROVÉ POMĚRY – NOVÉ / STÁVAJÍCÍ

SKLADBA KOLEJOVÉHO ROSTU (kolej č.1)

SKLADBA PRAŽCOVÉHO PODLOŽÍ (kolej č.1)



Orientační schéma:		Raziská oprávněné osoby:	
Podpis:		Datum:	
Revize:	Datum:	Popis:	Kontrola:
Stavebník/Investor: Správa železnic, státní organizace			
Adresa: Dlážděná 1003/7, 110 00 Praha 1			
Zástupce investora: Stavební správa východ			
Adresa: Nerudova 773/1, Olomouc 779 00			
Zhotovitel stavby: SAGASTA s.r.o.			
Adresa: Novodvorská 1010/14, 142 00, Praha 4 - Lhotka			
Kontakt: T: +420 261 344 100 E: info@sagasta.cz			
Zhotovitel objektu: SAGASTA s.r.o.			
Adresa: Novodvorská 1010/14, 142 00, Praha 4 - Lhotka			
Kontakt: T: +420 261 344 100 E: info@sagasta.cz			
Hlavní projektant (HPP): Ing. Emil Špaček		Odpovědný projektant: Ing. Emil Špaček	
Specialista:		Zpracovatel: Ing. Petr Burda	
Název stavby/jakce: „Doplnění závor na přejezdu P3950 v km 3,780 trati Moravské Bránice - Oslavany“			
Označení (S-kód): S621600389			
Označení zhotovitele: 121 023			
Označení části: D_2.1.			
Označení objektu/komplexu: SO 101			
Číslo přílohy: 3			
Paré:			
Název části: Stavební výkresy		TUDU: 128102	
Název objektu: Železniční svršek a spodek		Měřítko: 1:1000/100	
Název přílohy: Podélný profil		Formát: 10xA4	
Název dílčí části přílohy:		Měřítko: 1:1000/100	
Datum zpracování: 08/2021		Formát: 10xA4	
DUSP: 08/2021		Formát: 10xA4	
Prostor pro další informace:			